

問題用紙

Q. 1

「ご主人様、王手です。」の専属講師の名前を漢字で（分からなければひらがなで）フルネームで書きなさい。

『〇〇〇〇四段』

Q. 2

「ご主人様、王手です。」の監督役で、ショートコントでも人気を博した棋士は？

『〇〇理事』（名字だけ）

Q. 3

その理事にネクタイを選んでもらっていたというエピソードがあった、四間飛車のカリスマといえば？ 『〇〇九段』（名字だけ）

Q. 4

将棋界には7つのタイトルがあります。そのうちの二つを書きなさい。

Q. 5

「ご主人様、王手です。」と同じくメイドが主人公の将棋漫画といえば？

Q. 6～Q. 25

別紙の図面を参照

Q. 26

Q24のように、飛をバックに銀がドンドン前に進んでいくのは何という戦法？

『〇〇戦法』

Q. 27

Q25で完成させた囲いを何というでしょう？（出来れば漢字で）

『〇〇囲い』

Q. 28

Q16のように、歩で相手の金銀を躍らせる手筋をなんという？

『〇〇〇の歩』

Q. 29

将棋会館の中でも一番格の高い対局室で、格上の人が対局をする場所であり、実は収録時にいつも使っていた部屋はなんという部屋？

『〇〇対局室』

Q. 30

将棋の魅力を簡単に書いてください。

以上で終了です。お疲れ様でした。

配点

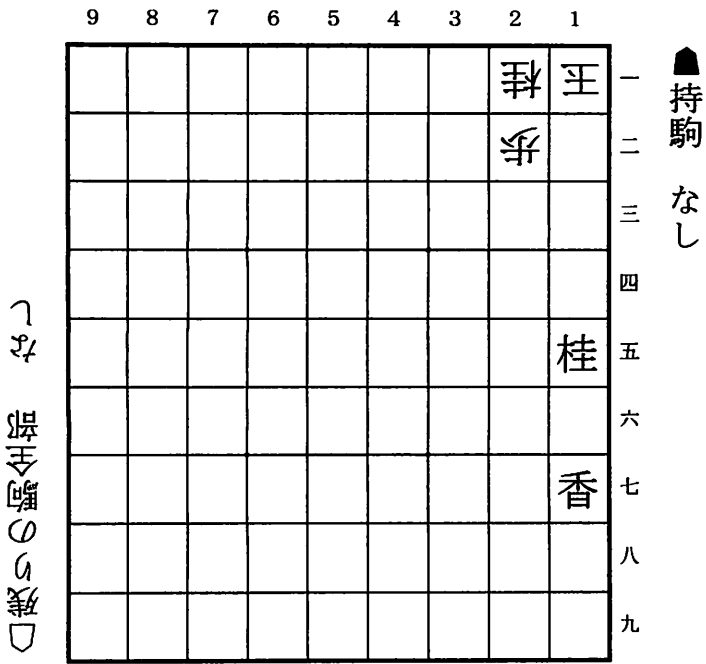
Q. 1～5…各4点 (Q. 4は一つにつき1点)

Q. 6～25…各3点 (途中点あり)

Q. 26～30…各4点

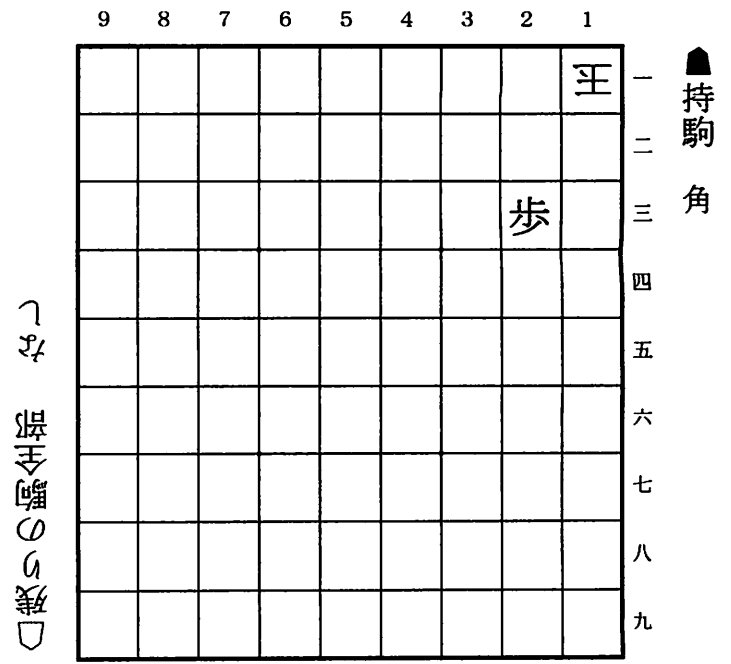
計100点。60点以上で合格くらいのラインで。

【Q. 6図 (詰め将棋問題)】



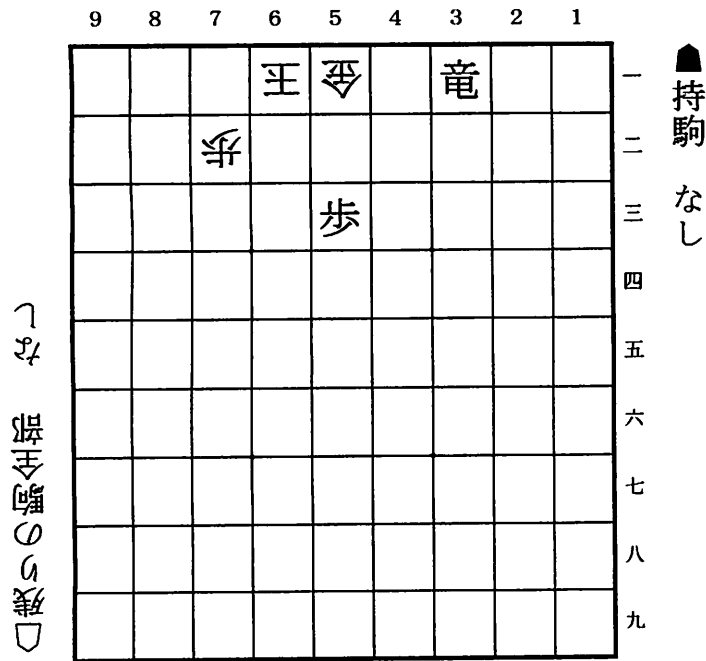
詰ましてください (1手)

【Q. 7図 (詰め将棋問題)】



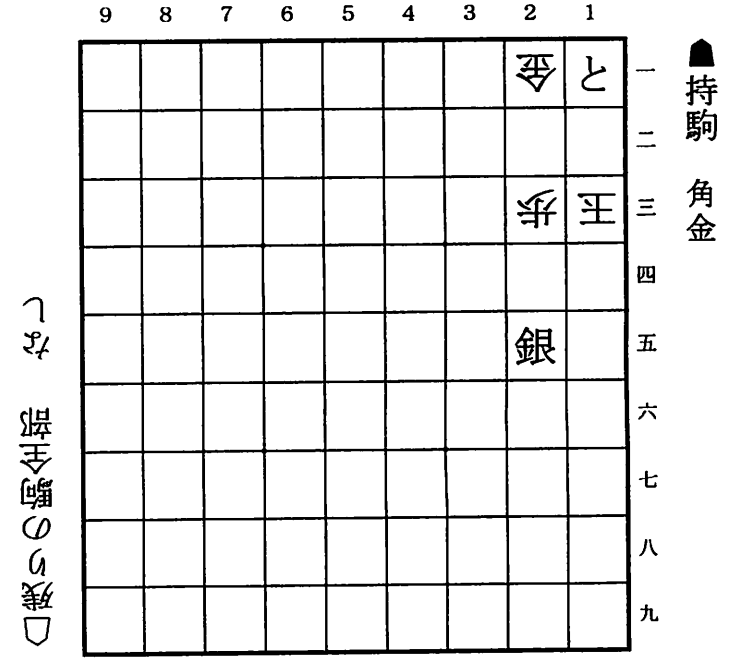
詰ましてください (3手)

【Q. 8図 (詰め将棋問題)】



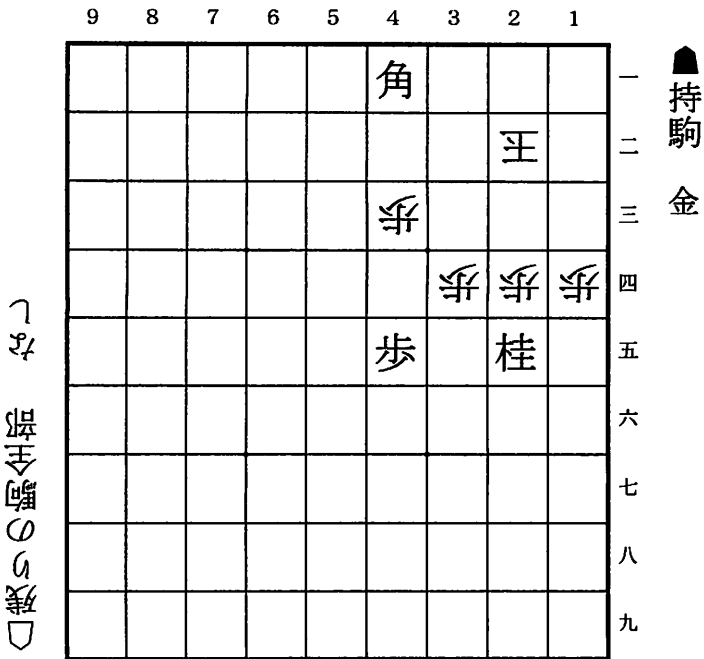
詰ましてください (3手)

【Q. 9図 (詰め将棋問題)】



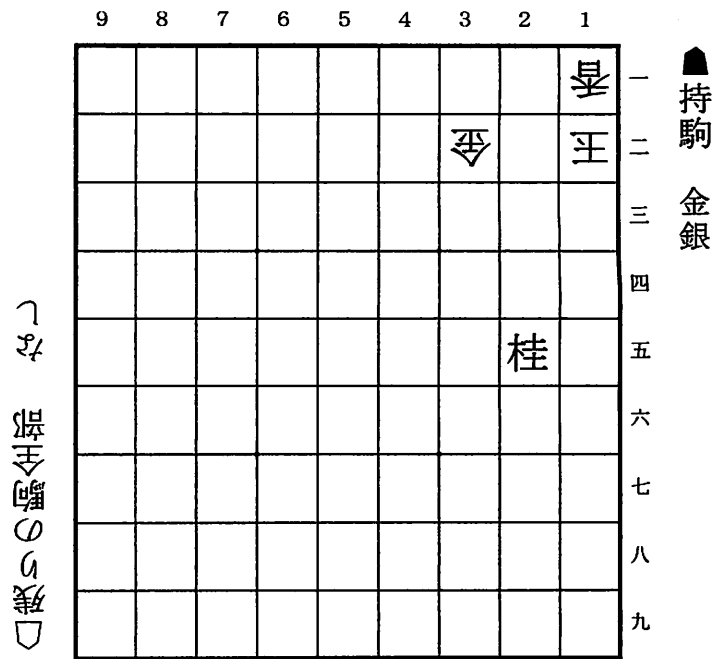
詰ましてください (3手)

【Q. 10図 (詰め将棋問題)】



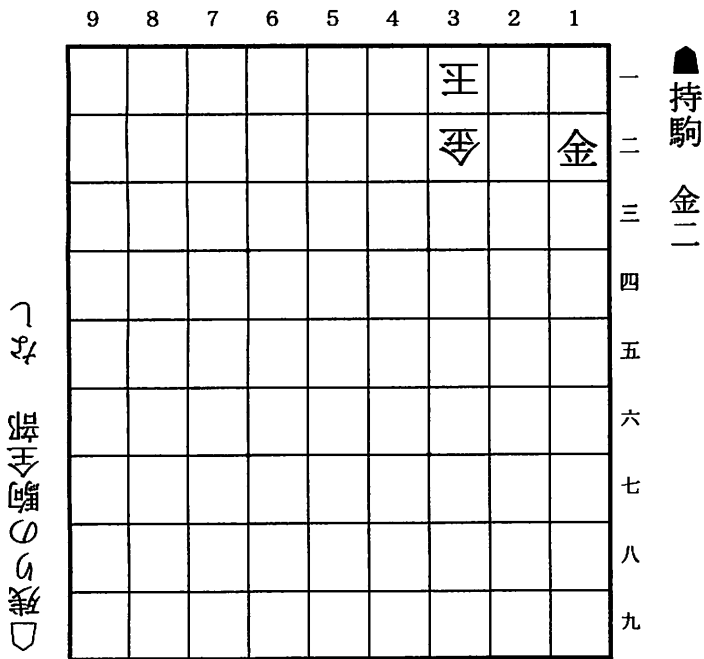
詰ましてください (3手)

【Q. 11図 (詰め将棋問題)】



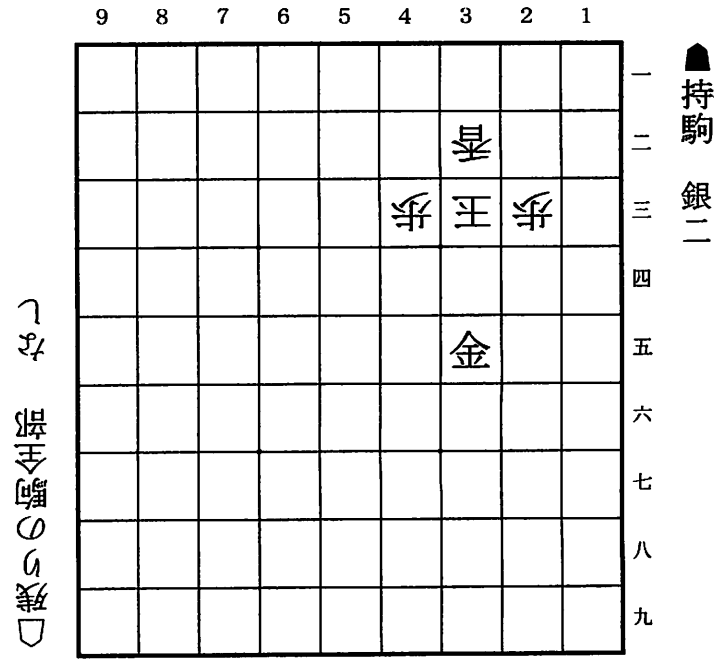
詰ましてください (5手)

【Q. 12図 (必至問題)】



相手が次にどうきても詰ませられるようにするための一手は?
(1手記入)

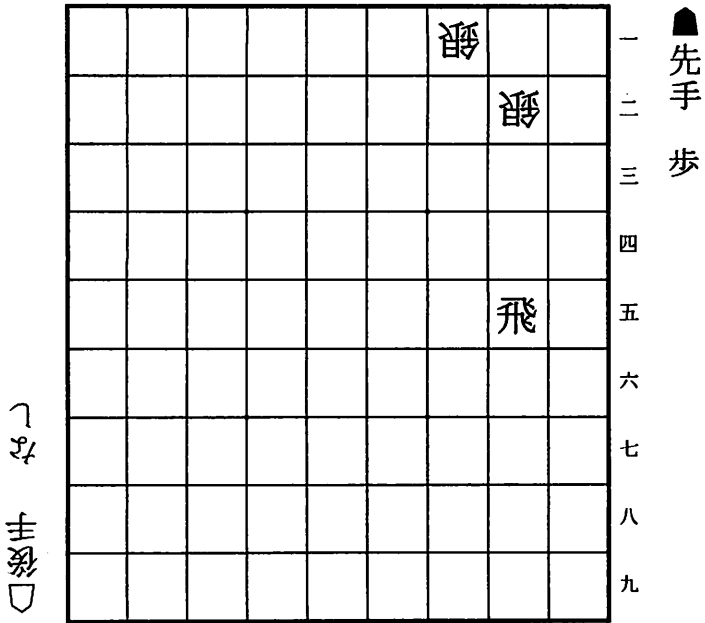
【Q. 13図 (必至問題)】



相手が次にどうきても詰ませられるようにするための一手は?
(1手記入)

【Q. 14図 (次の一手問題)】

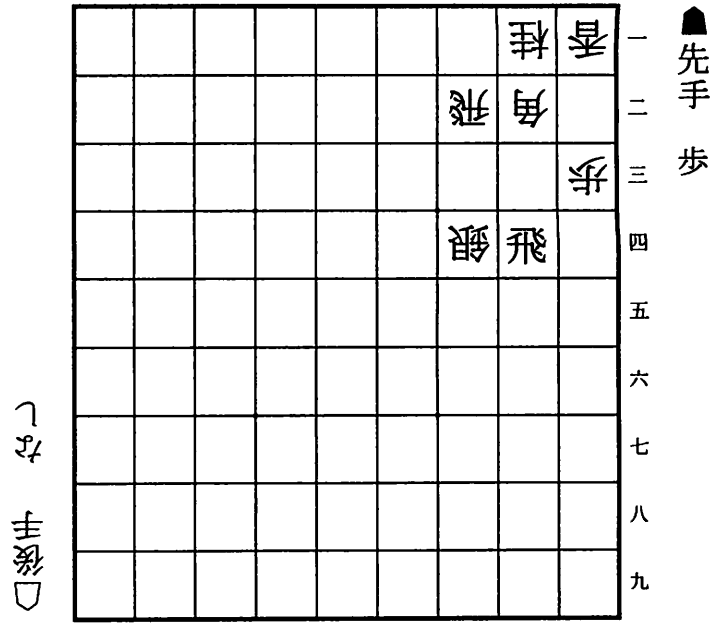
9 8 7 6 5 4 3 2 1



持ち駒の歩を使って好手を探してください。(1手記入)

【Q. 15図 (次の一手問題)】

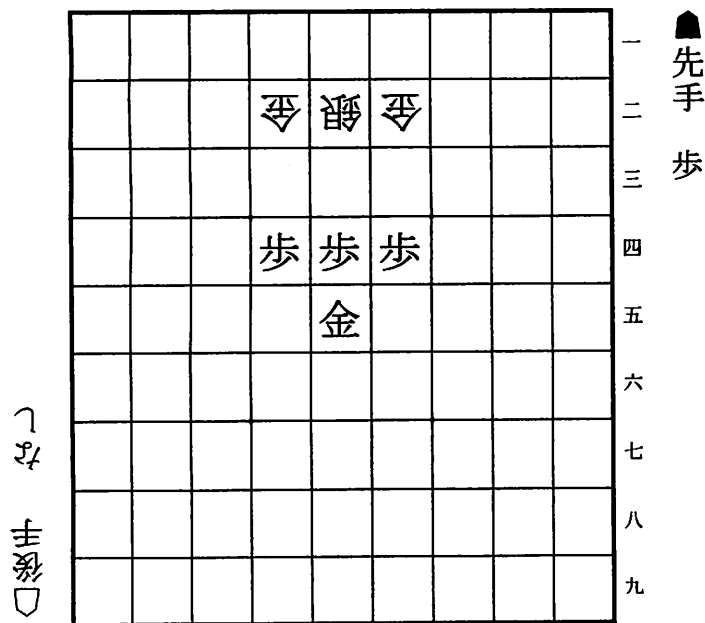
9 8 7 6 5 4 3 2 1



持ち駒の歩を使って好手を探してください。(1手記入)

【Q. 16図 (次の一手問題)】

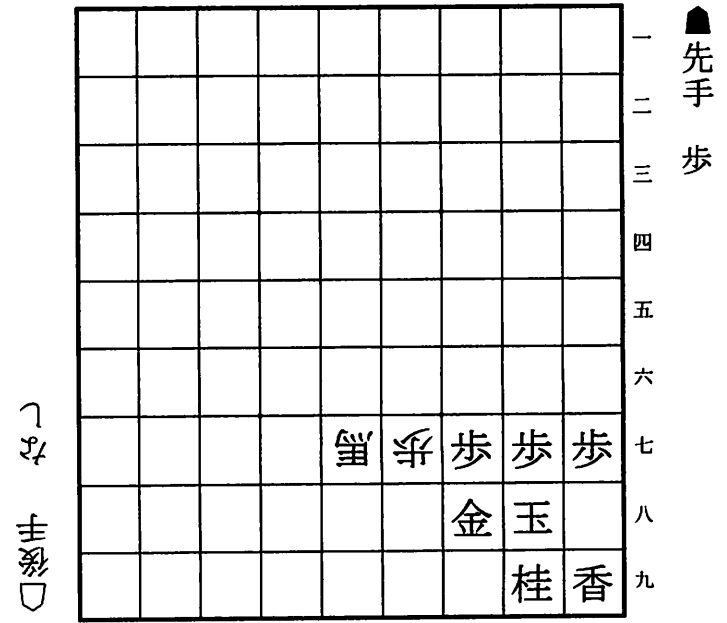
9 8 7 6 5 4 3 2 1



歩を使って相手の金銀のどれかを取る方法を考えてください。(3手記入)

【Q. 17図 (次の一手問題)】

9 8 7 6 5 4 3 2 1



一番良い受け方を考えてください。(1手記入)

【Q. 18図 (次の一手問題)】

9 8 7 6 5 4 3 2 1

| | | | | | | | | | |
|---|---|---|---|---|--|--|--|--|---|
| | | | | | | | | | 一 |
| | | | | | | | | | 二 |
| | | | | | | | | | 三 |
| | | 飛 | | | | | | | 四 |
| | | | | | | | | | 五 |
| | | | 馬 | | | | | | 六 |
| 歩 | 歩 | | 歩 | 歩 | | | | | 七 |
| | | 玉 | 銀 | 金 | | | | | 八 |
| 香 | 桂 | | 金 | | | | | | 九 |

先手歩

しな 手後

相手の攻め (△87角成や△87飛成) を上手く受けてください。(3手記入)

【Q. 19図 (次の一手問題)】

9 8 7 6 5 4 3 2 1

| | | | | | | | | | |
|---|---|---|---|---|---|---|---|---|---|
| | | | | | | | | | 一 |
| | 飛 | | | | | 王 | | | 二 |
| 歩 | 歩 | 歩 | 歩 | 歩 | 歩 | 歩 | 角 | 歩 | 三 |
| | | | | | | 飛 | | | 四 |
| | | | | | | | | | 五 |
| | | | | | | | | | 六 |
| 歩 | 歩 | 歩 | 歩 | 歩 | 歩 | 歩 | | 歩 | 七 |
| | 角 | | | | | | | | 八 |
| 香 | 桂 | 銀 | 金 | 玉 | 金 | 銀 | 桂 | 香 | 九 |

先手歩二

しな 手後

(ハム将棋8枚落ちより) この局面で一番良い手を探してください。(1手記入)

【Q. 20図 (次の一手問題)】

9 8 7 6 5 4 3 2 1

| | | | | | | | | | |
|---|---|---|---|---|---|---|---|---|---|
| | | | | | | | | | 一 |
| | | | | | | | | | 二 |
| | | | | | | | | | 三 |
| | | | | | | | | | 四 |
| | | | | 角 | | | | | 五 |
| | | 歩 | | | | | | | 六 |
| 歩 | 歩 | | 歩 | | 歩 | 歩 | 歩 | 歩 | 七 |
| | | | | 飛 | | | | | 八 |
| 香 | 桂 | 銀 | 金 | 玉 | 金 | 銀 | 桂 | 香 | 九 |

先手歩

しな 手後

この局面で一番良い手を探してください。(1手記入)

【Q. 21図 (次の一手問題)】

9 8 7 6 5 4 3 2 1

| | | | | | | | | | |
|---|---|---|---|---|---|---|---|---|---|
| | | | | | | | | | 一 |
| | | | | | | | | | 二 |
| | | | | | | | | | 三 |
| | | | | | | | | | 四 |
| | | | | 角 | | | | | 五 |
| 歩 | | 歩 | | | | 歩 | | | 六 |
| | 歩 | | 歩 | 銀 | 歩 | | | 歩 | 七 |
| | 金 | 銀 | | | | | 飛 | | 八 |
| 香 | 桂 | 玉 | | 金 | | | 桂 | | 九 |

先手角香歩

しな 手後

この局面で一番良い手を探してください。(1手記入)

【Q. 22図 (次の一手問題)】

9 8 7 6 5 4 3 2 1

| | | | | | | | | |
|---|---|---|---|---|---|---|---|---|
| ▲ | 桂 | | | | | | 王 | ▲ |
| | | | | | ▲ | ▲ | | |
| | | | | | ▲ | | ▲ | |
| | | ▲ | ▲ | ▲ | ▲ | | ▲ | ▲ |
| ▲ | ▲ | | | | 桂 | | 飛 | |
| | | ▲ | ▲ | ▲ | | | | ▲ |
| ▲ | ▲ | ▲ | ▲ | ▲ | ▲ | ▲ | ▲ | |
| | | ▲ | | ▲ | | | | |
| ▲ | ▲ | | | | | | | ▲ |

三歩桂
▲

▲ 先手歩

この局面で一番良い手を探してください。(1手記入)

【Q. 23図 (次の一手問題)】

9 8 7 6 5 4 3 2 1

| | | | | | | | | |
|---|---|---|---|---|---|---|---|---|
| ▲ | 桂 | | ▲ | | | | | |
| | 王 | | | ▲ | | | | |
| ▲ | ▲ | ▲ | ▲ | ▲ | | | | |
| | | | | | ▲ | | | |
| ▲ | | | | ▲ | | | ▲ | |
| | | ▲ | | ▲ | | ▲ | | |
| | ▲ | | ▲ | ▲ | | | | |
| | | ▲ | | ▲ | | | | ▲ |
| ▲ | ▲ | | | | | | | |

三歩▲
▲

▲ 先手 金銀桂香歩三

この局面で一番良い手を探してください。(1手記入。この問題のみ、理由も書いてください。)

【Q. 24図 (次の一手問題)】

9 8 7 6 5 4 3 2 1

| | | | | | | | | |
|---|---|---|---|---|---|---|---|---|
| ▲ | 桂 | | | | 王 | | 桂 | ▲ |
| | 飛 | | | ▲ | ▲ | ▲ | ▲ | |
| ▲ | ▲ | ▲ | ▲ | ▲ | ▲ | ▲ | ▲ | ▲ |
| | | | | ▲ | | | | |
| | | | | | | | ▲ | |
| | | | | | | | | |
| ▲ | ▲ | ▲ | ▲ | ▲ | ▲ | ▲ | | ▲ |
| | ▲ | | | | | | 飛 | |
| ▲ | ▲ | ▲ | ▲ | ▲ | ▲ | | ▲ | ▲ |

▲
▲

▲ 先手歩

相手陣に侵入するために必要な一手を考えてください。(1手記入)

【Q. 25図 (次の一手問題)】

9 8 7 6 5 4 3 2 1

| | | | | | | | | |
|---|---|---|---|---|---|---|---|---|
| ▲ | 桂 | | | | ▲ | ▲ | ▲ | ▲ |
| | 飛 | | ▲ | ▲ | ▲ | ▲ | ▲ | |
| ▲ | | ▲ | ▲ | ▲ | ▲ | | ▲ | ▲ |
| | | | | ▲ | | ▲ | | |
| | ▲ | | | | | | | |
| | | ▲ | ▲ | | | | | |
| ▲ | ▲ | ▲ | ▲ | ▲ | ▲ | ▲ | ▲ | ▲ |
| | | ▲ | 飛 | | | | ▲ | |
| ▲ | ▲ | | ▲ | ▲ | ▲ | ▲ | ▲ | ▲ |

▲
▲

▲ 先手 なし

(四間飛車戦法より) 囲いを完成させてください。(1手記入)